

Supply Chain Resilience

Martijn de Ruiter
& Tom Hoeben

Zorg Inkoop Netwerk Nederland



Even voorstellen...

Tom Hoeben



Projectleider Supply Chain Resilience

 Manager Inkoop Jeroen Bosch Ziekenhuis

 IAZ-lid

 Nevi Zorg bestuurslid

Martijn de Ruiter



Projectleider Supply Chain Resilience

 Manager Inkoop Zorggroep Twente

 IAZ-lid

Peter van Ooijen



Supply Chain Specialist

 Medewerker Zorg Inkoop Netwerk Nederland

Bart Wieleman



Consultant Supply Chain Resilience

 Supply Chain Senior Consultant Involution

Zorg Inkoop Netwerk Nederland

Inhoud

- Wat bedoelen we met 'Supply Chain Resilience'?
- Waarom relevant voor zorginstellingen en leveranciers?
- Wat willen we als netwerk met dit project bereiken?
- Hoe gaan we dat doen?
- Wat levert het op voor leveranciers?
- Wat vragen we van jullie?

Zorg Inkoop Netwerk Nederland

Wat bedoelen we met Supply Chain Resilience?

- Supply Chain Resilience bestaat uit het vermogen om **veerkrachtig** te zijn in de totale toeleveringsketen (supply chains) om ons voor te bereiden op onverwachte gebeurtenissen, te reageren op verstoringen en de continuïteit van de zorg te kunnen handhaven.
- Er zijn meerdere manieren om naar (veerkracht in) supply chains te kijken:
 - Operationeel perspectief
 - Tactisch perspectief

Zorg Inkoop Netwerk Nederland

Manieren om naar supply chains te kijken¹⁾

1. Operationeel perspectief

Inzicht in wat er op dit moment gebeurt in de supply chain:

- Waar zijn bepaalde producten op dit moment, hoe draaien fabrieken, waar zijn verstoringen bv. orkaan, overstroming of oorlog?
- Wat is de impact voor de levering van producten voor ons?

2. Tactisch perspectief

Inzicht in de structuur van de supply chain:

- Locaties leveranciers, producenten, distributiecentra, logistieke routes etc.
- Potentiële beschikbaarheidsrisico's worden transparant en beïnvloedbaar

Focus SCR project

DCO

¹⁾ Gebaseerd op definitie 'Intelligent visibility' van Accenture

Dia 28

DC0 beïnvloeding van de marktwerking? Of bedoelen jullie iets anders?

Dorien de Landtsheer | UP Commu, 2023-11-01T10:13:02.745

TH0 0 we bedoelen dat de beschikbaarheidsrisico's beïnvloedbaar worden

Tom Hoeben, 2023-11-01T12:50:13.819

Waarom SCR relevant voor zorginstellingen én leveranciers?

Gezamenlijke uitdaging:

- Ongekende **schaarste en verstoringen** in supply chains (na Covid-pandemie)
- Toename **grondstoffenschaarste** door klimaatverandering, geopolitieke en economische ontwikkelingen op wereldniveau
- Noodzaak tot **verduurzaming**: duurzamere producten én supply chains

Voor zorginstellingen:

- **Verdwijnen** van medische hulpmiddelen door strengere MDR
- Zorginstellingen hebben nu **onvoldoende inzicht in de risico's van hun supply chains** en vragen hun afdeling Inkoop hierin stappen te zetten

Zorg Inkoop Netwerk Nederland

Wat willen we als netwerk met dit project bereiken?

Doel

- Visualiseren supply chains op productniveau (kritische medische hulpmiddelen)
- Identificeren en analyseren mogelijke beschikbaarheidsrisico's in deze supply chains
- Gericht op het verbeteringen met de betreffende leverancier
- Adviseren aan zorginstellingen (Zorginstelling, GPO of Zorg Inkoop Netwerk Nederland)

Wel



Kritische medische hulpmiddelen



Tactisch perspectief (wat kan er gebeuren?)



Bestaande producten (afgenomen door zorginstellingen)

Niet



Alle medische hulpmiddelen / portfolio's leveranciers



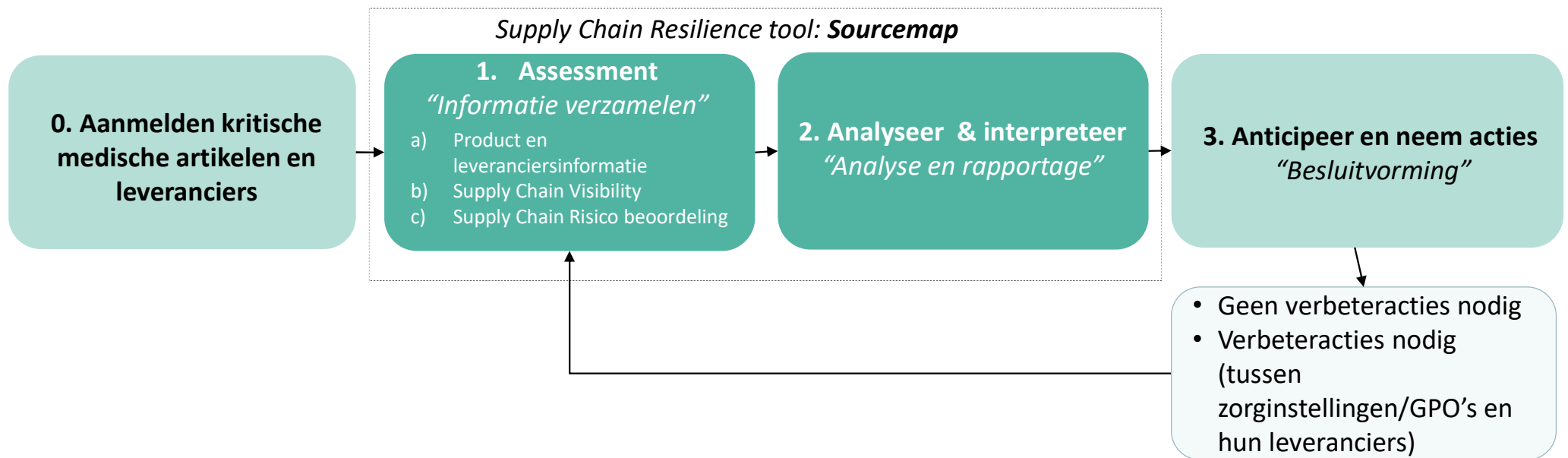
Operationeel perspectief (wat gebeurt er nu?)



Nieuwe of alternatieve producten/leveranciers

Zorg Inkoop Netwerk Nederland

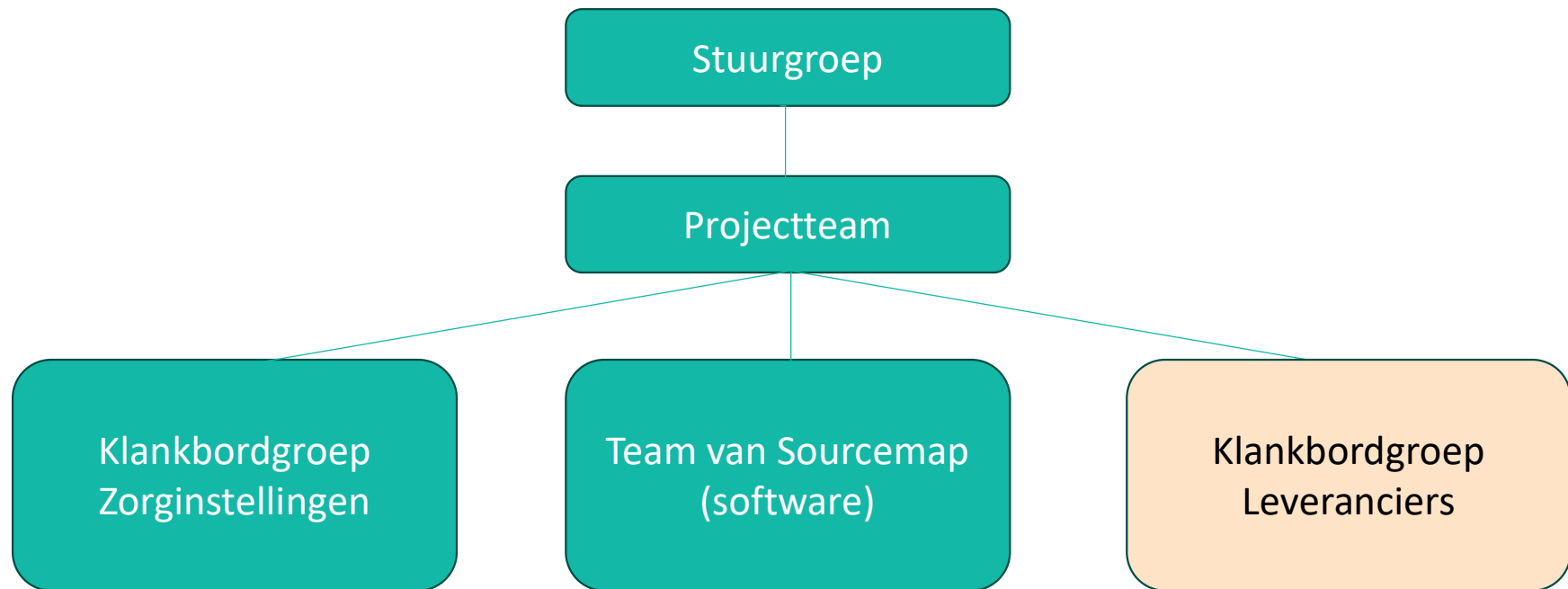
Hoe gaan we dat doen?



Communicatie en onboarding van zorginstellingen en leveranciers

Zorg Inkoop Netwerk Nederland

Wie zijn er betrokken bij dit project?



Zorg Inkoop Netwerk Nederland

Belangrijkste vragen leveranciers voor het vervolg

- Welke informatie verzamelen jullie?
- Over welke artikelen?
- Hoe beoordelen jullie de informatie?
- Met wie delen jullie die informatie?

Zorg Inkoop Netwerk Nederland

Wat levert het op voor leveranciers?

Samen werken aan beschikbaarheid van zorg! (gezamenlijk belang)

Professionelere beslissingen bestaande klanten

- Klanten hebben meer inzicht in je supply chain beheersing
- Meer afgewogen en geïnformeerde beslissingen bij beschikbaarheid issues

Professionalisering binnen eigen organisatie

- Aantoonbare transparantie over je supply chains aan klanten
- Klant perspectief meenemen bij supply chain beslissingen
- Compliance op orde: transparantie over duurzaamheid supply chain vereiste bij CSRD
- Veilige, eenvoudige en uniforme manier om informatie te verstrekken i.p.v. per klant anders
- Besparen van tijd door eenmalig te verstrekken i.p.v. aan alle klanten

Zorg Inkoop Netwerk Nederland

Wat vragen we van jullie?

NB: niet alle producten worden onderzocht en niet alle leveranciers worden gevraagd voor deelname. Focus op meest kritische medische hulpmiddelen!

1. Deelname aan vragenlijst

- E-mail met daarin een link naar Sourcemap platform
- Invullen van algemene gegevens en je toeleveranciers (Tier 2)
- Invullen van specifieke vragen t.a.v. beschikbaarheid
- Tier 2 leveranciers worden automatisch uitgenodigd en zo ver naar T3, etc.

2. Toetsen bevindingen/rapportage

- Wordt nog nader uitgewerkt in het project met klankbordgroep leveranciers

Zorg Inkoop Netwerk Nederland